

PALMER - PGA04

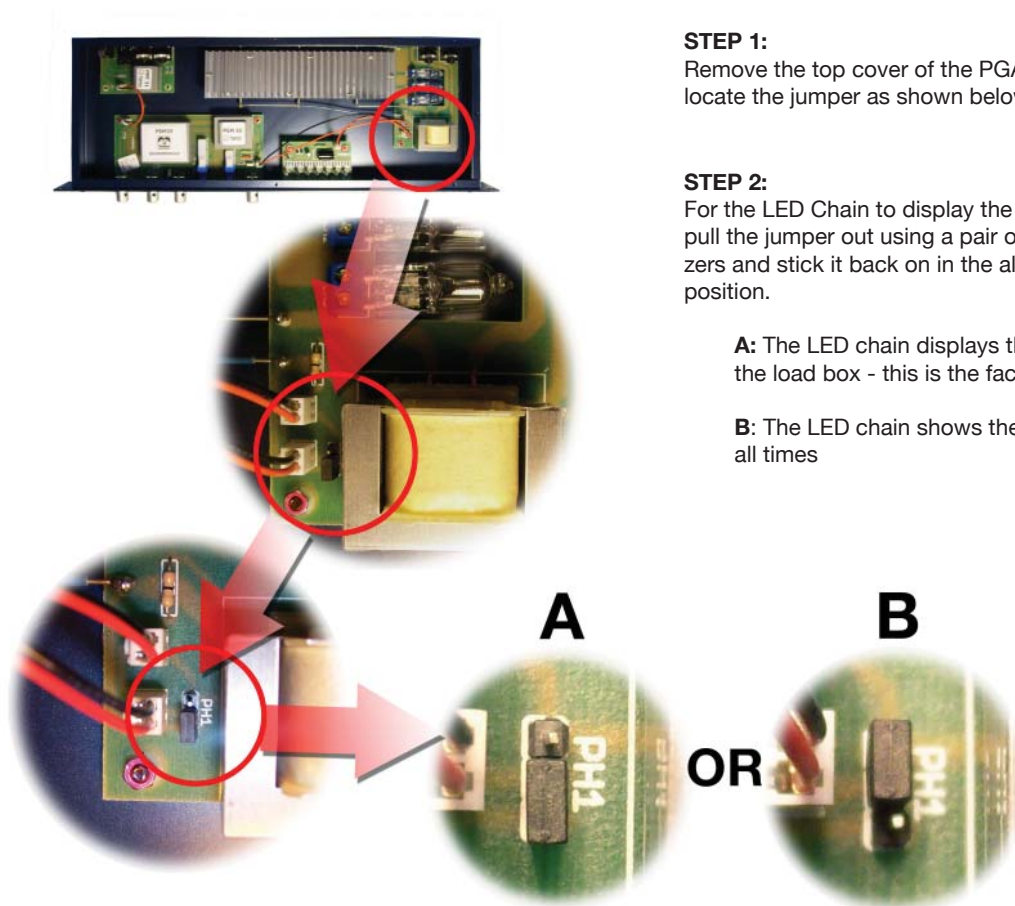
Customizing the Loadbox LED-Chain

The LED on the front of the PGA04 indicates the load on the PGA04s' load box. The factory setting is such, that the load box automatically gets deactivated when you connect a speaker to the rear "THRU" socket of the PGA04. Thus the LED chain is also inactive.

You can however modify this behavior with a simple jumper within the PGA04. If you change the position of the jumper, the LED chain will display the input level instead of the load on the load box. It will thus always display the input, regardless of whether a speaker is connected or not.

Follow these instructions to change this setting:

Please only make this change if you are confident of being able to do so. Otherwise please contact a certified technician.



STEP 1:

Remove the top cover of the PGA04 and locate the jumper as shown below.

STEP 2:

For the LED Chain to display the Input level, pull the jumper out using a pair of fine tweezers and stick it back on in the alternative position.

A: The LED chain displays the load on the load box - this is the factory setting.

B: The LED chain shows the input level at all times

CONTACTS:
Tel: +49 (0)6081 94190
FAX: +49 (0)6081 43280
Email: palmer@adamhall.com



PALMER - PGA04

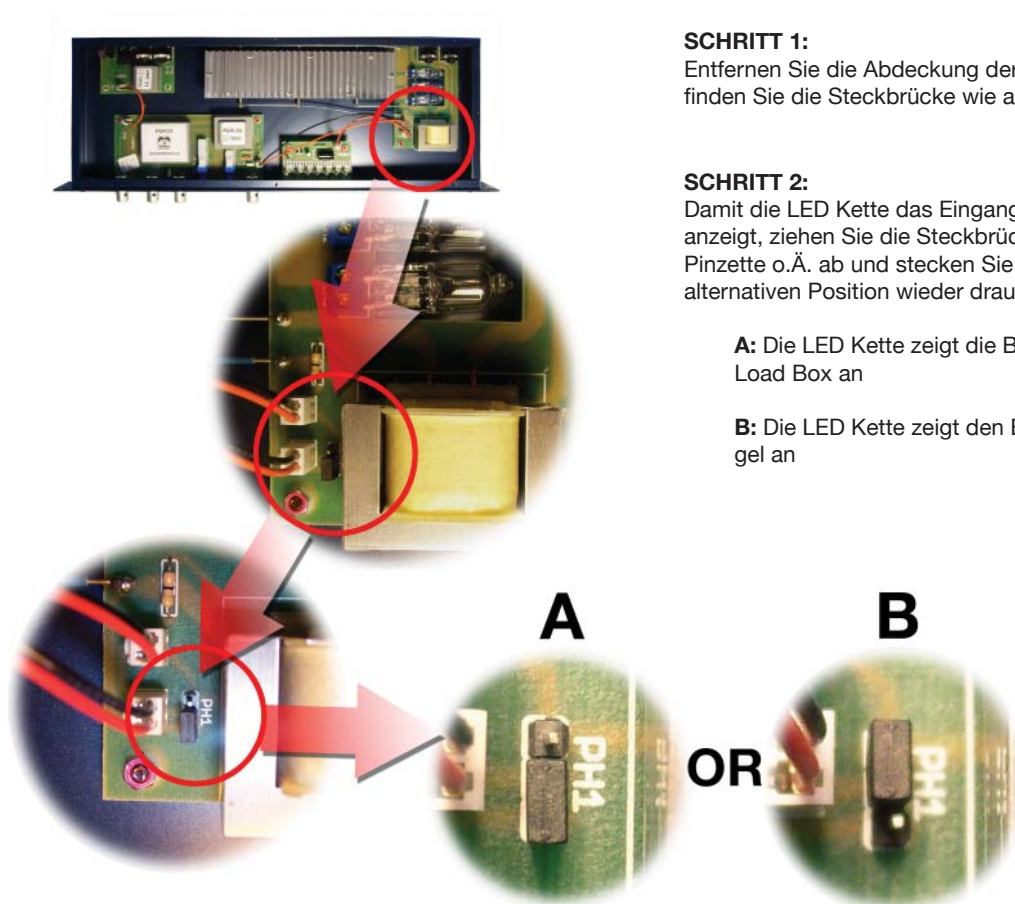
Umstellen des Abgriffpunktes der LED Kette.

Die LED Kette auf der Frontseite der PGA04 zeigt normalerweise die Belastung der Load Box an. Werksseitig ist die PGA04 so konfiguriert, dass die Load Box automatisch deaktiviert wird wenn ein Lautsprecher an der rückseitigen "THRU" Buchse angeschlossen ist. Folglich ist dann auch die LED Anzeige inaktiv.

Dieses Verhalten lässt sich einfach über eine in der PGA befindlichen Steckbrücke verändern. Wenn Sie die Position der Steckbrücke verändern, zeigt die LED Kette nicht mehr die Belastung der Load Box sondern den Eingangspegel an. So zeigt die LED Kette immer den Eingang an, unabhängig davon, ob ein Lautsprecher angeschlossen ist oder nicht.

Folgen Sie der nachstehenden Anleitung um diese Veränderung vorzunehmen:

Wenden Sie sich an einen geprüften Techniker, sollten Sie sich selbst nicht dazu im Stande sehen, die Änderung vorzunehmen.



SCHRITT 1:

Entfernen Sie die Abdeckung der PGA04, und finden Sie die Steckbrücke wie angezeigt

SCHRITT 2:

Damit die LED Kette das Eingangssignal anzeigt, ziehen Sie die Steckbrücke mit einer Pinzette o.Ä. ab und stecken Sie sie in der alternativen Position wieder drauf

A: Die LED Kette zeigt die Belastung der Load Box an

B: Die LED Kette zeigt den Eingangspegel an

CONTACTS:
Tel: +49 (0)6081 94190
FAX: +49 (0)6081 43280
Email: palmer@adamhall.com

